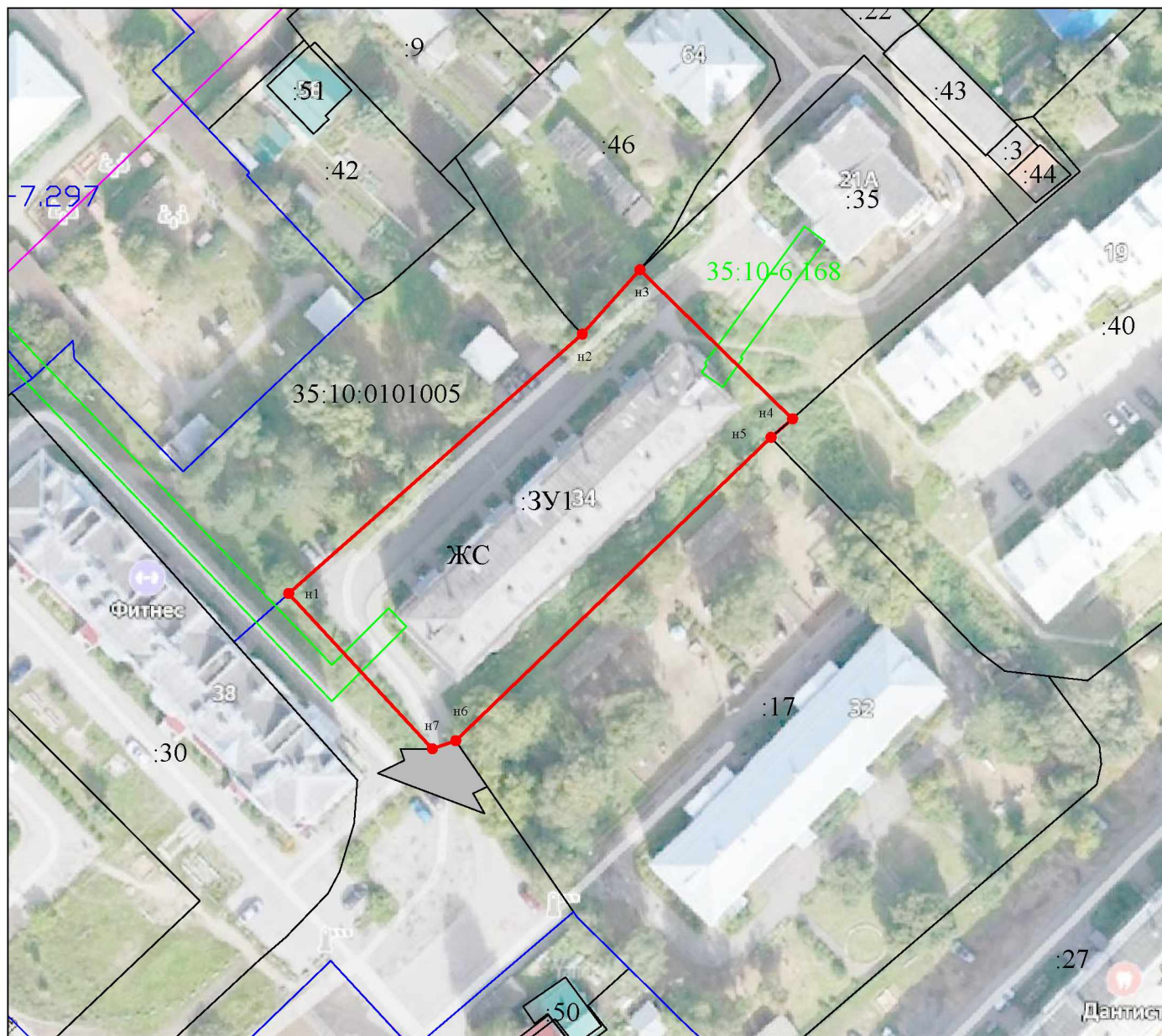


Утверждена постановлением администрации
Великоустюгского муниципального округа
от " _ " _____ 202__ года № _____

**Схема расположения земельного участка или земельных участков
на кадастровом плане территории**






Условный номер земельного участка – (указывается в случае, если предусматривается образование двух и более земельных участков)		
Площадь земельного участка <u>2548</u> м ² (указывается проектная площадь образуемого земельного участка, вычисленная с использованием технологических и программных средств, в том числе размещенных на официальном сайте федерального органа исполнительной власти, уполномоченного Правительством Российской Федерации на осуществление государственного кадастрового учета, государственной регистрации прав, ведение Единого государственного реестра недвижимости и предоставление сведений, содержащихся в Едином государственном реестре недвижимости, в информационно-телекоммуникационной сети «Интернет» (далее - официальный сайт), с округлением до 1 квадратного метра. Указанное значение площади земельного участка может быть уточнено при проведении кадастровых работ не более чем на десять процентов)		
Обозначение характерных точек границ	Координаты, м (указываются в случае подготовки схемы расположения земельного участка с использованием технологических и программных средств, в том числе размещенных на официальном сайте. Значения координат, полученные с использованием указанных технологических и программных средств, указываются с округлением до 0,01 метра)	
	X	Y
1	2	3
н1	526188.83	5182626.17
н2	526229.69	5182672.44
н3	526239.85	5182681.54
н4	526216.36	5182705.57
н5	526213.43	5182702.16
н6	526165.63	5182652.48
н7	526164.38	5182648.82
н1	526188.83	5182626.17

МСК-35 5 зона



Масштаб 1:1000

Условные обозначения:

- | | | | |
|---|---|--|---|
|  | - граница образуемого земельного участка расположенного по адресу:
Российская Федерация, Вологодская область, Великоустюгский МО,
г. Великий Устюг, ул. Сахарова. |  | - обозначение доступа
к образуемому
земельному участку; |
| 35:10:0101005 | - кадастровый номер квартала | | |
| ЖС | - обозначение территориальной
зоны | | |
|  | - граница кадастрового квартала | | |
|  | - границы охранных зон | | |
|  | - границы территориальных зон | | |