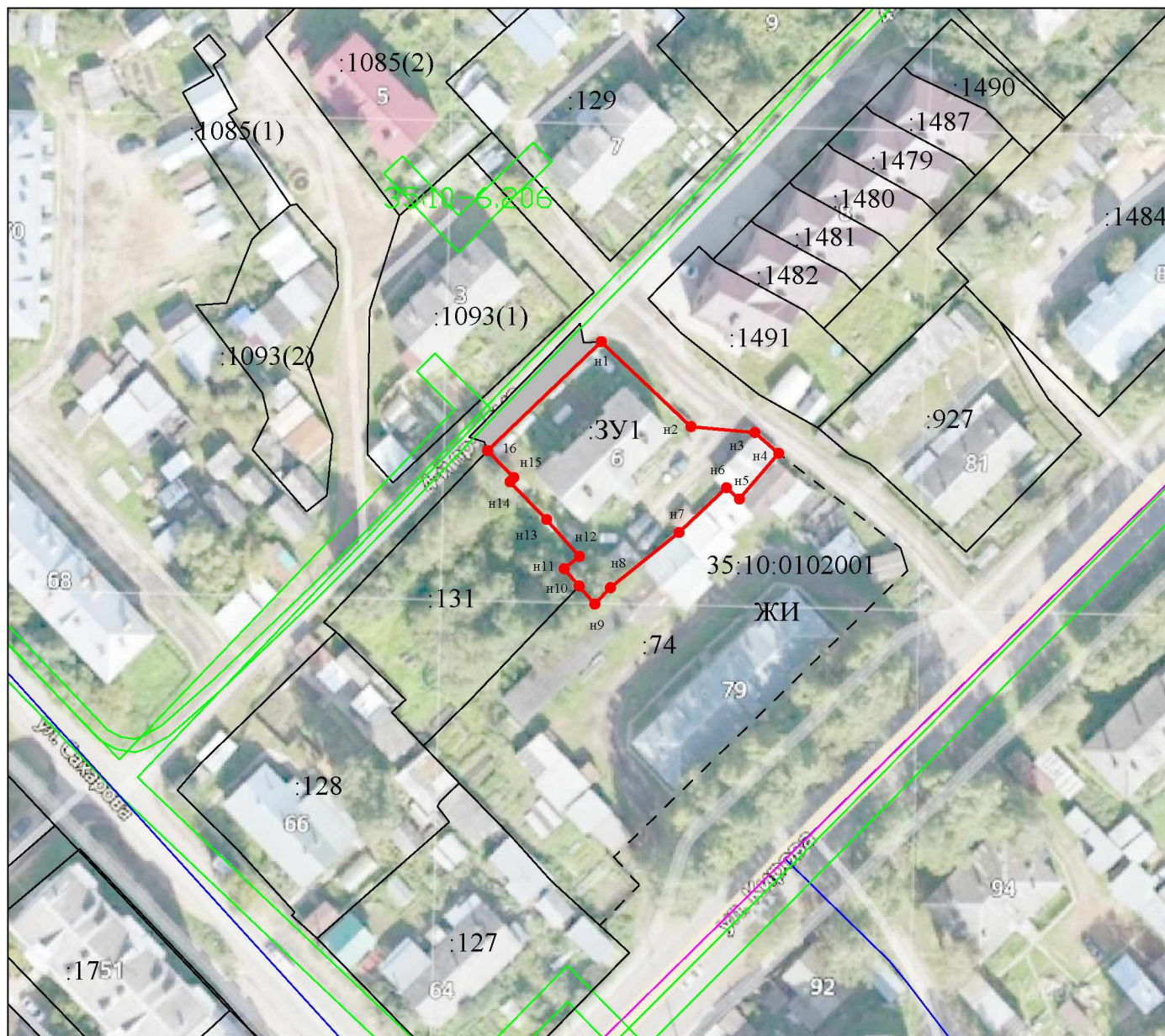


Утверждена постановлением администрации
Великоустюгского муниципального округа
от " _ " _____ 202__ года № _____

Схема расположения земельного участка или земельных участков
на кадастровом плане территории






Условный номер земельного участка – (указывается в случае, если предусматривается образование двух и более земельных участков)		
Площадь земельного участка 870 м ² (указывается проектная площадь образуемого земельного участка, вычисленная с использованием технологических и программных средств, в том числе размещенных на официальном сайте федерального органа исполнительной власти, уполномоченного Правительством Российской Федерации на осуществление государственного кадастрового учета, государственной регистрации прав, ведение Единого государственного реестра недвижимости и предоставление сведений, содержащихся в Едином государственном реестре недвижимости, в информационно-телекоммуникационной сети «Интернет» (далее - официальный сайт), с округлением до 1 квадратного метра. Указанное значение площади земельного участка может быть уточнено при проведении кадастровых работ не более чем на десять процентов)		
Обозначение характерных точек границ	Координаты, м (указываются в случае подготовки схемы расположения земельного участка с использованием технологических и программных средств, в том числе размещенных на официальном сайте. Значения координат, полученные с использованием указанных технологических и программных средств, указываются с округлением до 0,01 метра)	
	X	Y
1	2	3
н1	526545.86	5182327.64
н2	526562.94	5182345.50
н3	526549.62	5182359.60
н4	526548.69	5182369.66
н5	526545.43	5182373.42
н6	526538.24	5182367.25
н7	526540.02	5182365.21
н8	526533.00	5182357.74
н9	526524.30	5182346.96
н10	526521.73	5182344.52
н11	526524.56	5182342.05
н12	526527.28	5182339.68
н13	526529.20	5182342.11
н14	526535.01	5182336.91
н15	526540.93	5182331.16
н16	526541.60	5182331.77
н1	526545.86	5182327.64

МСК-35 5 зона



Масштаб 1:1000

Условные обозначения:

- | | | | |
|---|---|--|---|
|  | - граница образуемого земельного участка расположенного по адресу:
Российская Федерация, Вологодская область, Великоустюгский МО,
г. Великий Устюг, ул. 4 проезд РМЗ. | | |
| 35:10:0102001 | - кадастровый номер квартала |  | - обозначение доступа
к образуемому
земельному участку; |
| ЖИ | - обозначение территориальной
зоны | | |
|  | - граница кадастрового квартала | | |
|  | - границы охранных зон | | |
|  | - границы территориальных зон | | |