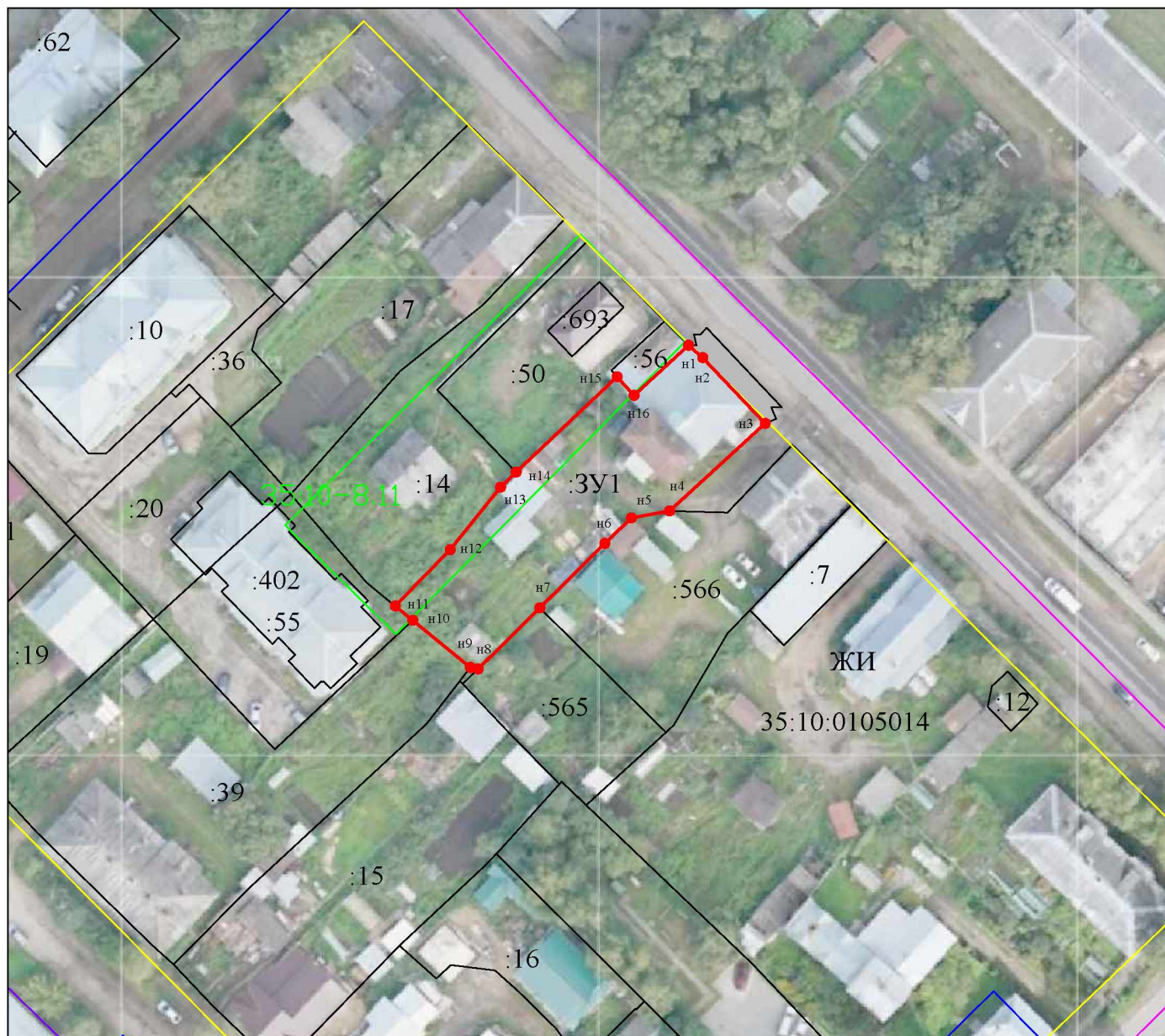


Утверждена постановлением администрации
Великоустюгского муниципального округа
от " _ " _____ 202__ года № _____

Схема расположения земельного участка или земельных участков
на кадастровом плане территории







Условный номер земельного участка – (указывается в случае, если предусматривается образование двух и более земельных участков)		
Площадь земельного участка <u>1086</u> м ² (указывается проектная площадь образуемого земельного участка, вычисленная с использованием технологических и программных средств, в том числе размещенных на официальном сайте федерального органа исполнительной власти, уполномоченного Правительством Российской Федерации на осуществление государственного кадастрового учета, государственной регистрации прав, ведение Единого государственного реестра недвижимости и предоставление сведений, содержащихся в Едином государственном реестре недвижимости, в информационно-телекоммуникационной сети «Интернет» (далее - официальный сайт), с округлением до 1 квадратного метра. Указанное значение площади земельного участка может быть уточнено при проведении кадастровых работ не более чем на десять процентов)		
Обозначение характерных точек границ	Координаты, м (указываются в случае подготовки схемы расположения земельного участка с использованием технологических и программных средств, в том числе размещенных на официальном сайте. Значения координат, полученные с использованием указанных технологических и программных средств, указываются с округлением до 0,01 метра)	
	X	Y
1	2	3
n1	523880.79	5182883.53
n2	523878.84	5182885.79
n3	523868.53	5182895.62
n4	523854.78	5182880.58
n5	523853.68	5182874.59
n6	523849.63	5182870.38
n7	523839.54	5182860.19
n8	523829.92	5182850.47
n9	523830.16	5182849.26
n10	523837.56	5182840.21
n11	523839.84	5182837.43
n12	523848.69	5182846.08
n13	523858.48	5182853.98
n14	523860.88	5182856.47
n15	523875.86	5182872.35
n16	523872.93	5182875.00
n1	523880.79	5182883.53

МСК-35 5 зона



Масштаб 1:1000

Условные обозначения:

- | | | | |
|---|---|--|---|
|  | - граница образуемого земельного участка расположенного по адресу:
Российская Федерация, Вологодская область, Великоустюгский МО,
г. Великий Устюг, Советский пр-т. |  | - обозначение доступа
к образуемому
земельному участку; |
| 35:10:0105014 | - кадастровый номер квартала | | |
| ЖИ | - обозначение территориальной
зоны | | |
|  | - граница кадастрового квартала | | |
|  | - границы охранных зон | | |
|  | - границы территориальных зон | | |
|  | - границы красных линий | | |