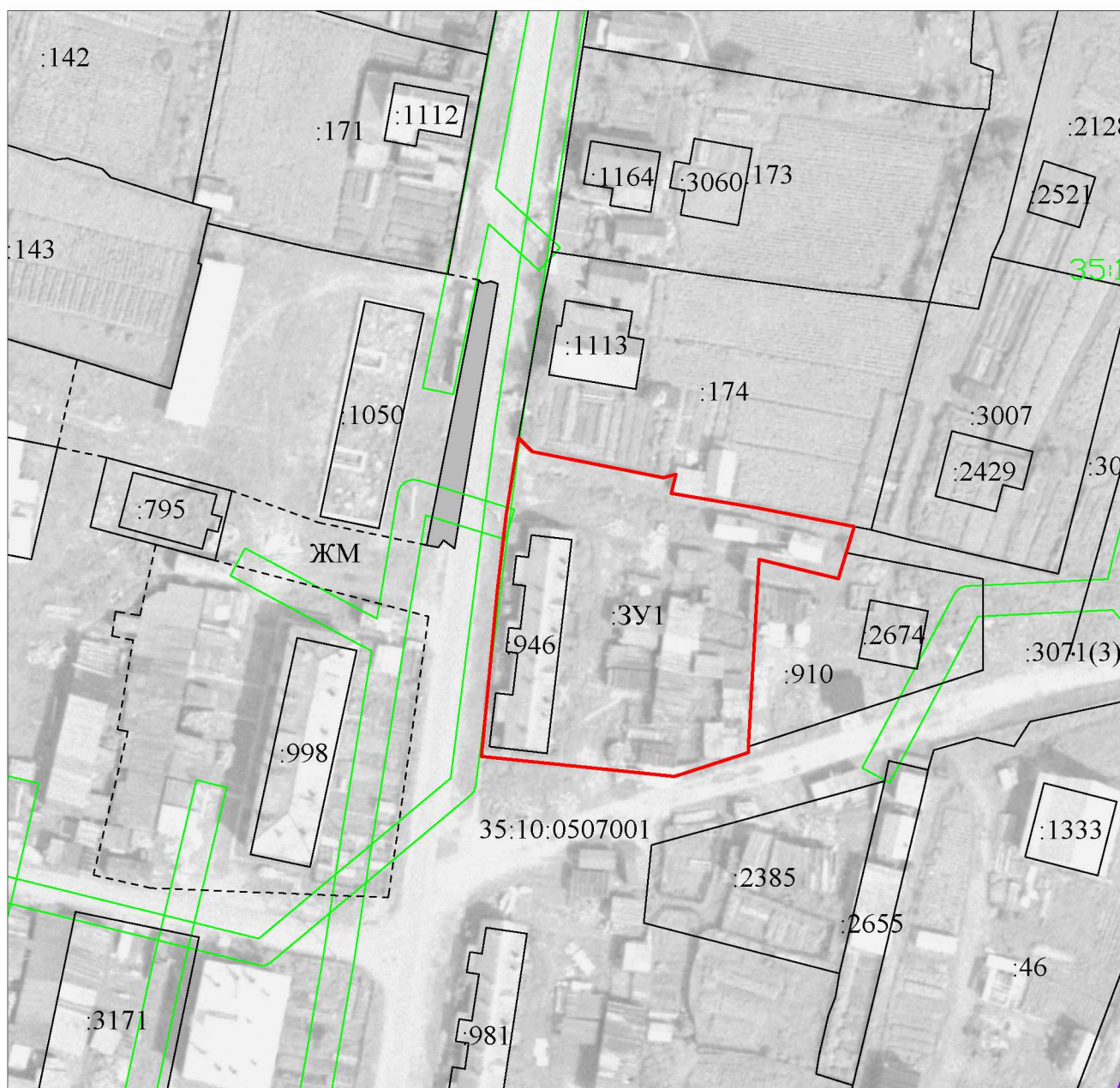


Утверждена постановлением администрации
Великоустюгского муниципального округа
от "___" _____ 202__ года № ___

Схема расположения земельного участка или земельных участков
на кадастровом плане территории

| | | |
|--|---|------------|
| Условный номер земельного участка = (указывается в случае, если предусматривается образование двух и более земельных участков) | | |
| Площадь земельного участка <u>1901</u> м ² (указывается проектная площадь образуемого земельного участка, вычисленная с использованием технологических и программных средств, в том числе размещенных на официальном сайте федерального органа исполнительной власти, уполномоченного Правительством Российской Федерации на осуществление государственного кадастрового учета, государственной регистрации прав, ведение Единого государственного реестра недвижимости и предоставление сведений, содержащихся в Едином государственном реестре недвижимости, в информационно-телекоммуникационной сети «Интернет» (далее - официальный сайт), с округлением до 1 квадратного метра. Указанное значение площади земельного участка может быть уточнено при проведении кадастровых работ не более чем на десять процентов) | | |
| Обозначение характерных точек границ | Координаты, м (указываются в случае подготовки схемы расположения земельного участка с использованием технологических и программных средств, в том числе размещенных на официальном сайте. Значения координат, полученные с использованием указанных технологических и программных средств, указываются с округлением до 0,01 метра) | |
| | X | Y |
| 1 | 2 | 3 |
| н1 | 522718.39 | 5176729.31 |
| н2 | 522716.26 | 5176731.40 |
| н3 | 522712.24 | 5176751.64 |
| н4 | 522712.72 | 5176753.60 |
| н5 | 522709.82 | 5176752.87 |
| н6 | 522707.54 | 5176766.31 |
| н7 | 522704.70 | 5176781.10 |
| н8 | 522700.62 | 5176779.86 |
| н9 | 522696.65 | 5176778.65 |
| н10 | 522699.61 | 5176766.40 |
| н11 | 522670.77 | 5176764.78 |
| н12 | 522669.84 | 5176764.78 |
| н13 | 522666.15 | 5176753.38 |
| н14 | 522669.22 | 5176723.60 |
| н15 | 522694.85 | 5176726.05 |
| н16 | 522706.43 | 5176727.38 |
| н1 | 522718.39 | 5176729.31 |



М 1:1000

Условные обозначения:

— граница образуемого земельного участка, расположенного по адресу:
Вологодская область, Великоустюгский МО, п. Новатор, ул. Нагорная.

35:10:0507001 - кадастровый номер квартала



- обозначение доступа к образуемому земельному участку;

— граница кадастрового квартала

— граница охранных зон

ЖМ - обозначение территориальной зоны