

Утверждена

(наименование документа об утверждении, включая наименования

органов государственной власти или органов местного

самоуправления, принявших решение об утверждении схемы

или подписавших соглашение о перераспределении земельных участков)

от

№

**Схема расположения земельного участка или земельных участков
на кадастровом плане территории**

Условный номер земельного участка

(указывается в случае, если предусматривается образование двух и более земельных участков)

Площадь земельного участка 3498 м²

(указывается проектная площадь образуемого земельного участка, вычисленная с использованием технологических и программных средств, в том числе размещенных на официальном сайте федерального органа исполнительной власти, уполномоченного Правительством Российской Федерации на осуществление государственного кадастрового учета, государственной регистрации прав, ведение Единого государственного реестра недвижимости и предоставление сведений, содержащихся в Едином государственном реестре недвижимости, в информационно-телекоммуникационной сети "Интернет" (далее - официальный сайт), с округлением до 1 квадратного метра. Указанное значение площади земельного участка может быть уточнено при проведении кадастровых работ не более чем на десять процентов)

**Обозначение характерных точек
границ**

Координаты, м

(указываются в случае подготовки схемы расположения земельного участка с использованием технологических и программных средств, в том числе размещенных на официальном сайте. Значения координат, полученные с использованием указанных технологических и программных средств, указываются с округлением до 0,01 метра)

X

Y

1

2

3

1

526612.53

5182157.00

2

526652.54

5182120.74

3

526698.69

5182168.39

4

526656.82

5182202.50

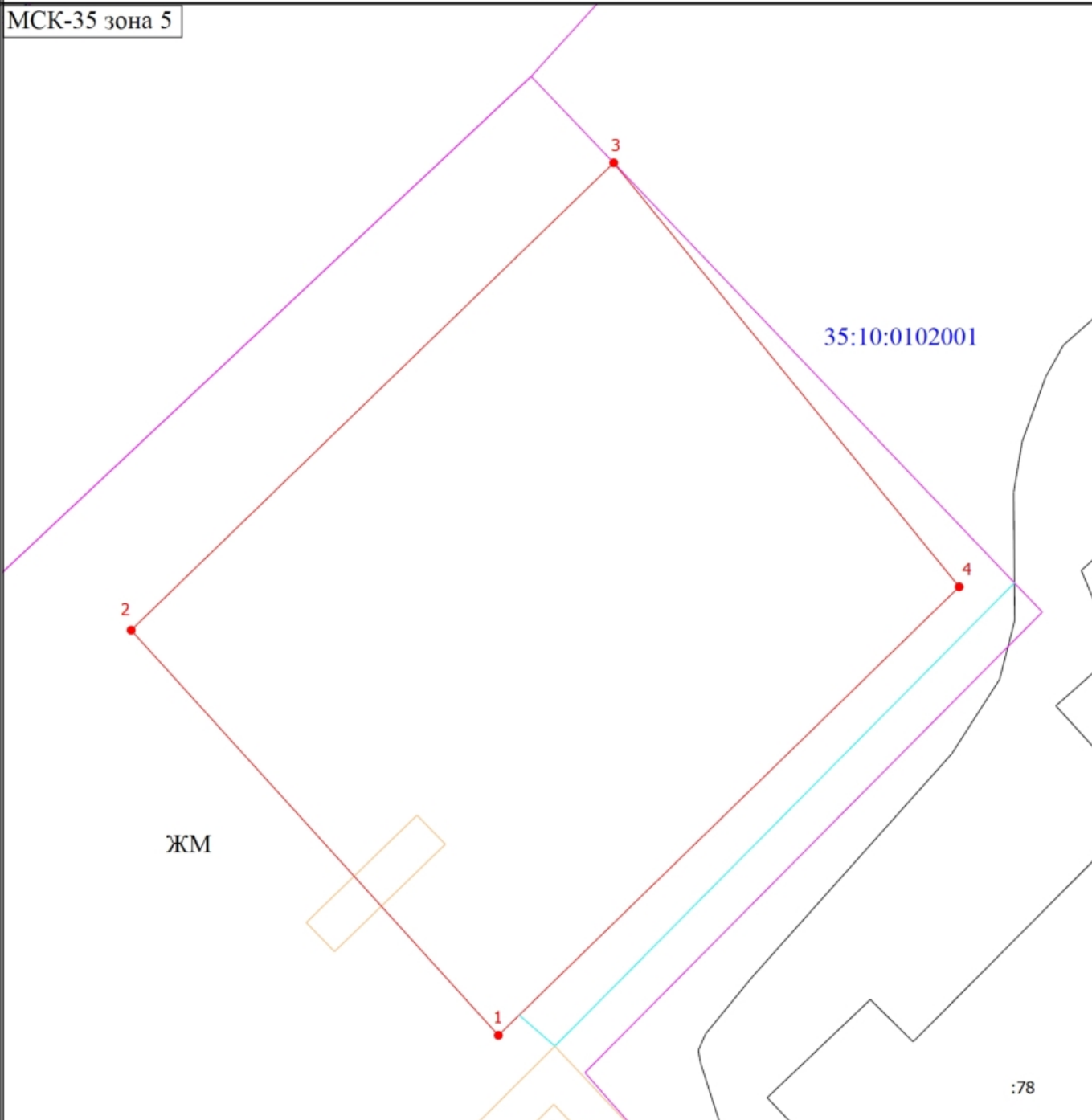
1

526612.53

5182157.00

Схема расположения земельного участка или земельных участков на кадастровом плане территории

МСК-35 зона 5



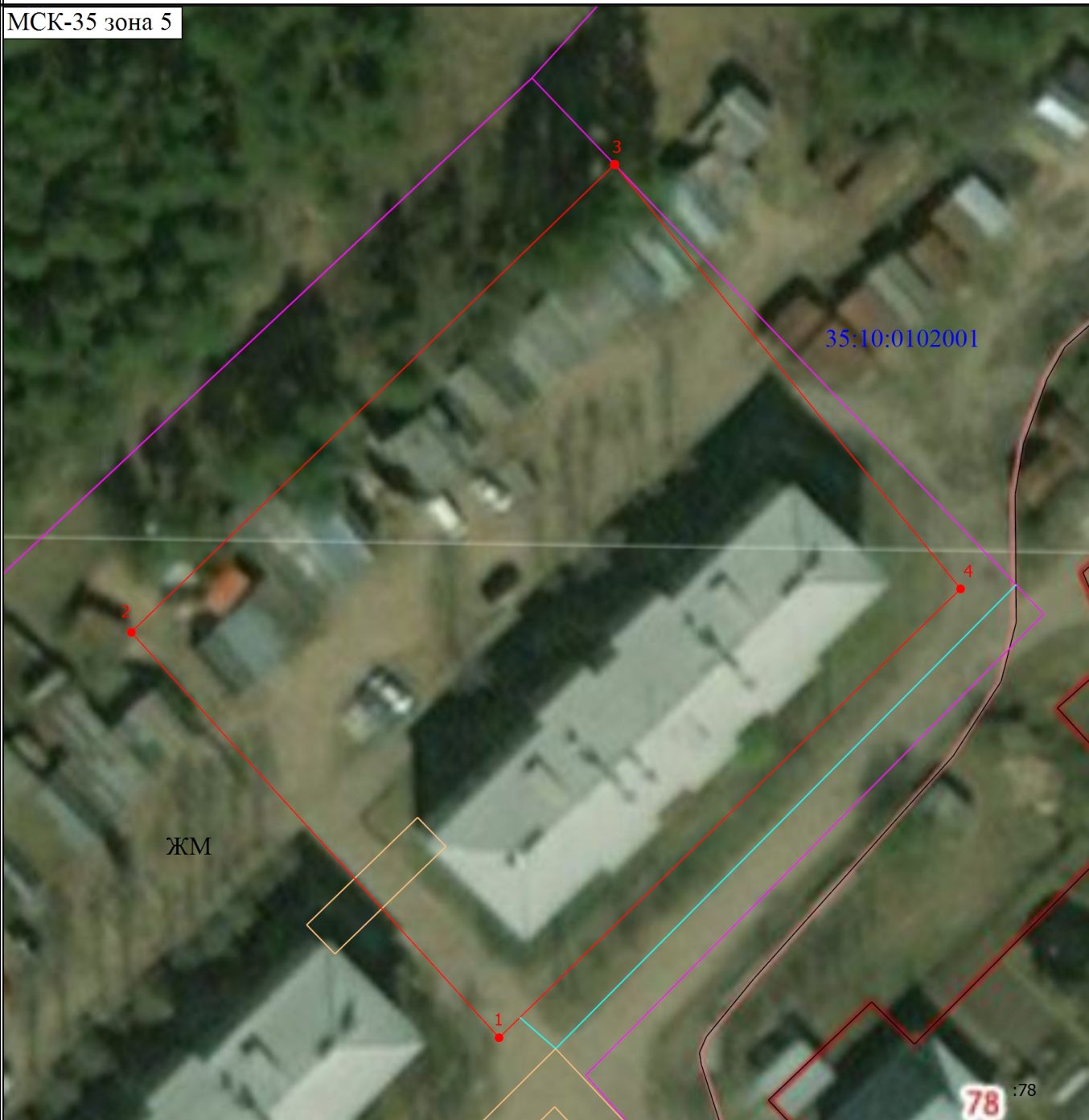
Масштаб 1:600

Условные обозначения

	- Часть границы, местоположение которой определено при выполнении кадастровых работ		- Характерная точка границы земельного участка, сведения ЕГРН о которой соответствуют требованиям, установленным в соответствии с частью 13 статьи 22 Федерального закона от 13 июля 2015 г. N 218-ФЗ "О государственной регистрации недвижимости"
	- Обозначение новой характерной точки		- Часть границы, сведения ЕГРН о которой позволяют однозначно определить ее положение на местности
	- Часть контура, образованного проекцией существующего в ЕГРН наземного конструктивного элемента здания, сооружения, объекта незавершенного строительства		- Граница кадастрового квартала
	- Граница населенного пункта		- Граница территориальной зоны
	- Граница зоны с особыми условиями		- Характерная точка границы земельного участка, сведения о которой отсутствуют в ЕГРН, местоположение которой определено при кадастровых работах (новая характерная точка)
	- Кадастровый номер земельного участка		- Доступ к вновь образованному участку
	- зона застройки малоэтажными жилыми домами		- Номер кадастрового квартала

Схема расположения земельного участка или земельных участков на кадастровом плане территории

МСК-35 зона 5



Масштаб 1:600

Условные обозначения

	- Часть границы, местоположение которой определено при выполнении кадастровых работ		- Характерная точка границы земельного участка, сведения ЕГРН о которой соответствуют требованиям, установленным в соответствии с частью 13 статьи 22 Федерального закона от 13 июля 2015 г. N 218-ФЗ "О государственной регистрации недвижимости"
	- Обозначение новой характерной точки		- Часть границы, сведения ЕГРН о которой позволяют однозначно определить ее положение на местности
	- Часть контура, образованного проекцией существующего в ЕГРН наземного конструктивного элемента здания, сооружения, объекта незавершенного строительства		- Граница кадастрового квартала
	- Граница населенного пункта		- Граница территориальной зоны
	- Граница зоны с особыми условиями		- Характерная точка границы земельного участка, сведения о которой отсутствуют в ЕГРН, местоположение которой определено при кадастровых работах (новая характерная точка)
	- Кадастровый номер земельного участка		- Доступ к вновь образованному участку
	- зона застройки малоэтажными жилыми домами		- Номер кадастрового квартала