

Утверждена

(наименование документа об утверждении, включая наименования

органов государственной власти или органов местного

самоуправления, принявших решение об утверждении схемы

или подписавших соглашение о перераспределении земельных участков)

от

№

**Схема расположения земельного участка или земельных участков
на кадастровом плане территории****Условный номер земельного участка**

(указывается в случае, если предусматривается образование двух и более земельных участков)

Площадь земельного участка 1463 м²

(указывается проектная площадь образуемого земельного участка, вычисленная с использованием технологических и программных средств, в том числе размещенных на официальном сайте федерального органа исполнительной власти, уполномоченного Правительством Российской Федерации на осуществление государственного кадастрового учета, государственной регистрации прав, ведение Единого государственного реестра недвижимости и предоставление сведений, содержащихся в Едином государственном реестре недвижимости, в информационно-телекоммуникационной сети "Интернет" (далее - официальный сайт), с округлением до 1 квадратного метра. Указанное значение площади земельного участка может быть уточнено при проведении кадастровых работ не более чем на десять процентов)

**Обозначение характерных точек
границ****Координаты, м**

(указываются в случае подготовки схемы расположения земельного участка с использованием технологических и программных средств, в том числе размещенных на официальном сайте. Значения координат, полученные с использованием указанных технологических и программных средств, указываются с округлением до 0,01 метра)

X**Y****1****2****3**

1

525620.04

5182534.06

2

525602.92

5182516.75

3

525599.55

5182512.45

4

525561.35

5182536.11

5

525588.43

5182562.67

6

525601.05

5182550.66

7

525602.03

5182551.66

8

525607.55

5182546.26

1

525620.04

5182534.06

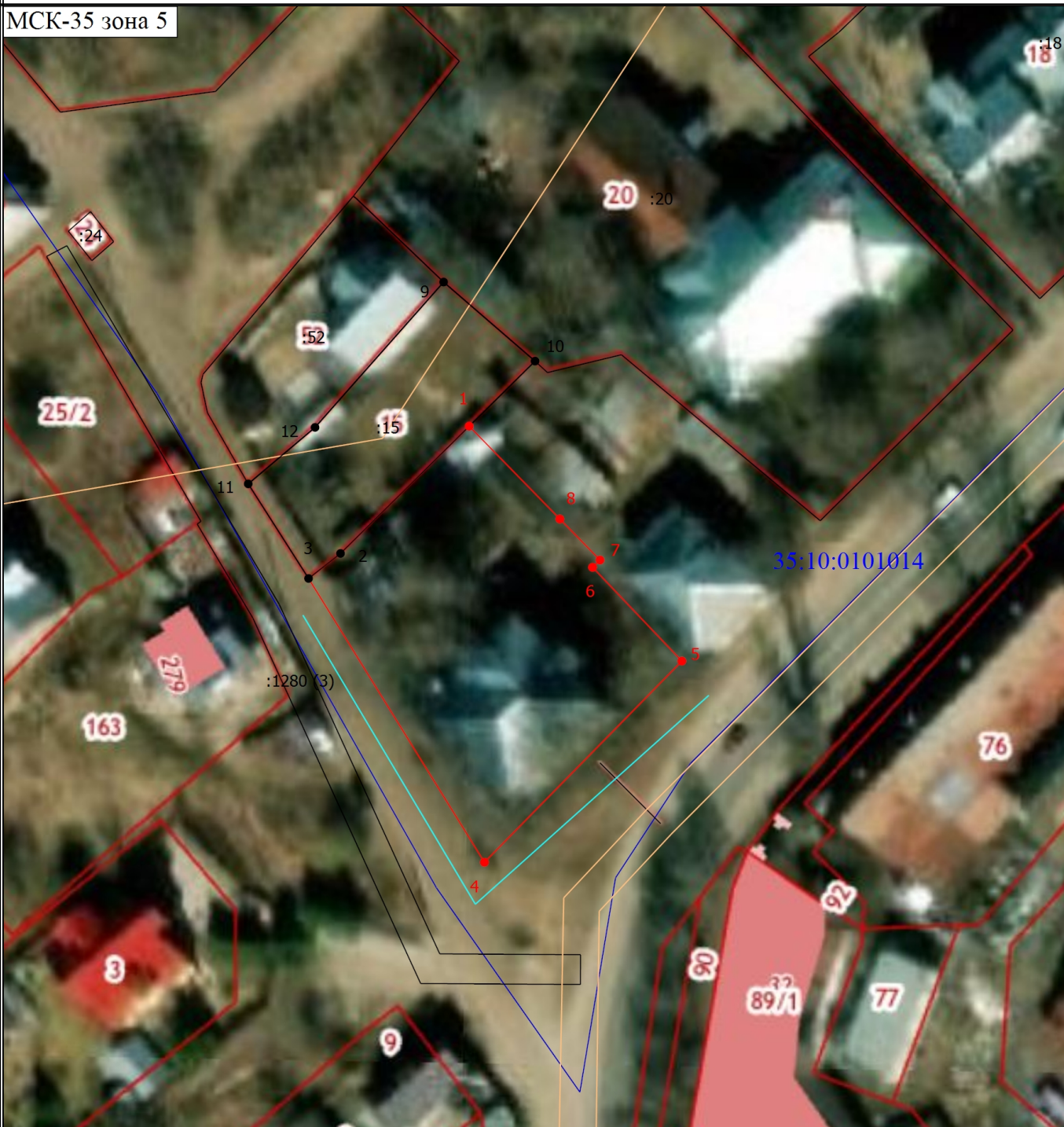
МСК-35 зона 5



- Номер кадастрового квартала

Схема расположения земельного участка или земельных участков на кадастровом плане территории

МСК-35 зона 5



Масштаб 1:800

Условные обозначения

- | | | | |
|--|--|--|--|
| | - Часть границы, местоположение которой определено при выполнении кадастровых работ | | - Характерная точка границы земельного участка, сведения ЕГРН о которой соответствуют требованиям, установленным в соответствии с частью 13 статьи 22 Федерального закона от 13 июля 2015 г. N 218-ФЗ "О государственной регистрации недвижимости" |
| | - Обозначение новой характерной точки | | - Часть границы, сведения ЕГРН о которой позволяют однозначно определить ее положение на местности |
| | - Часть контура, образованного проекцией существующего в ЕГРН наземного конструктивного элемента здания, сооружения, объекта незавершенного строительства | | - Граница кадастрового квартала |
| | - Граница населенного пункта | | - Граница зоны с особыми условиями |
| | - Характерная точка границы земельного участка, сведения о которой отсутствуют в ЕГРН, местоположение которой определено при кадастровых работах (новая характерная точка) | | - Кадастровый номер земельного участка |
| | - Доступ к вновь образованному участку | | - Номер кадастрового квартала |